

*Sistema de Captación de Datos para
Procesos de Participación Ciudadana y
Actores Políticos.*

**GUÍA RÁPIDA
MODO AUXILIAR/CIUDADANO
DISPOSITIVO SISTEMA OPERATIVO IOS.**

Aplicación Móvil

Enero 2021.

1. Uso de la Aplicación

Para hacer uso de la Aplicación Móvil deberás cerciorarte que está instalada previamente en tu dispositivo móvil, esta App será identificada como **Apoyo Ciudadano - INE**.



Figura 5. Imagen de la App.

1. Haz clic en el ícono correspondiente a **Apoyo Ciudadano - INE** que se localiza en tu dispositivo móvil como se muestra en la siguiente figura:



Figura 6. Pantalla con el icono instalado de la App.



IMPORTANTE

Recuerda que debes descargar la App en tu dispositivo móvil.

2. Inmediatamente se presentará la pantalla de *Bienvenida*.
3. Haz clic en el botón **Inicio**.



Figura 7. Pantalla de Bienvenida.

4. Se mostrarán los siguientes mensajes, haz clic en el botón **PERMITIR** en todos los mensajes para poder hacer uso de la Aplicación Móvil.

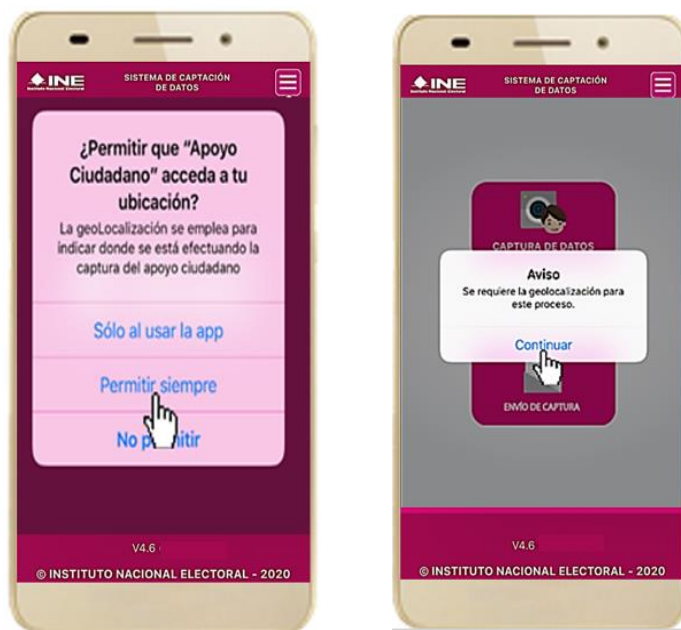


Figura 8. Mensajes de Inicio.



IMPORTANTE

El mensaje de “Apoyo Ciudadano” para acceder a tu ubicación a través de la geolocalización, se emplea para indicar donde se está efectuando el registro del auxiliar, la captura del registro y el envío del registro para el dispositivo móvil empleado. Para poder utilizar la Aplicación Móvil tiene que dar clic en el botón **PERMITIR**. En caso de dar clic en el botón **RECHAZAR** no podrás realizar la captación de Apoyo Ciudadano.

5. Se presentará una pantalla con instrucciones breves para utilizar la App, haz clic en el botón **Siguiente**.

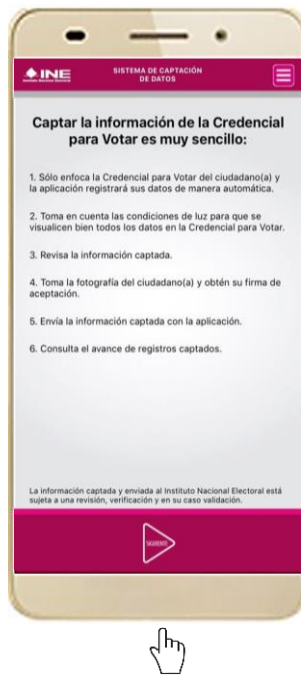


Figura 9. Instrucciones.

6. Aparecerá la pantalla que muestra el *Menú principal del Registro Ciudadano*, como se muestra a continuación.

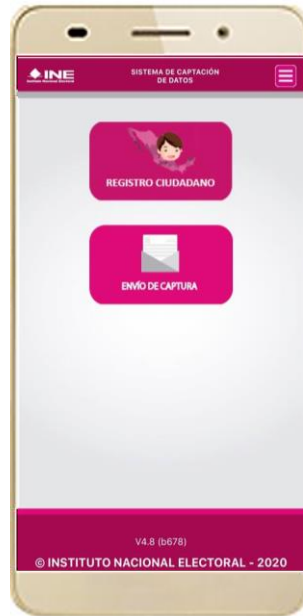


Figura 10. Menú principal Registro Ciudadano

7. En la parte superior derecha de tu dispositivo podrás visualizar el **Menú desplegable** que te presenta una serie de funciones, da clic en la opción **Configuración**, aparecerá la pantalla de **Ajustes**, en la sección **Configuración de Apoyo Ciudadano** selecciona el **Modo auxiliar**; una vez encendida la opción, da clic en la **flecha Regresar**, que se encuentra en la parte superior izquierda de tu pantalla.

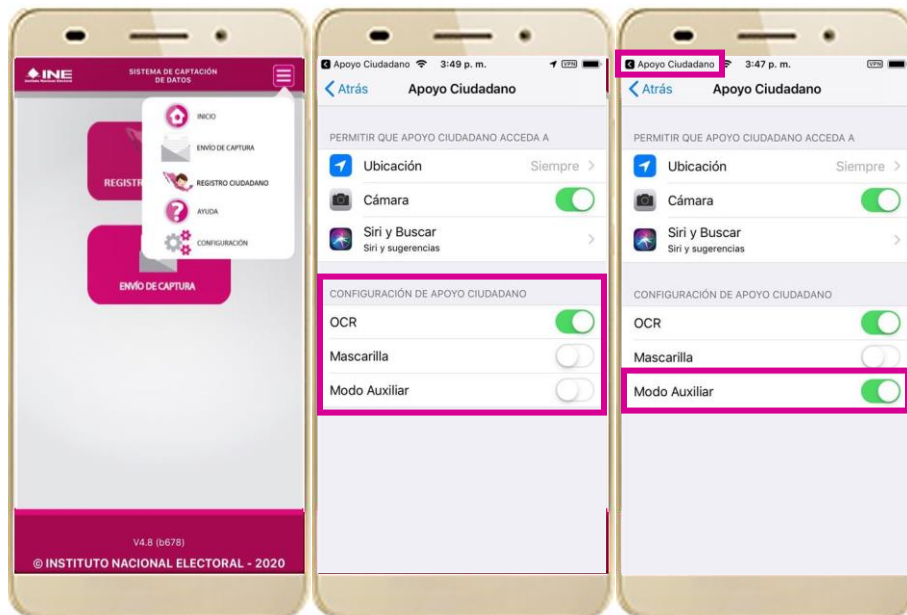


Figura 11. Menú desplegable – Configuración.



IMPORTANTE

Recuerda cambiar a **Modo Auxiliar**, para que puedas hacer uso de la Aplicación Móvil como Auxiliar/Gestor y capturar apoyos de la ciudadanía para el Aspirante que estas apoyando.

8. Aparecerá la pantalla que muestra el **Menú principal** de **Auxiliares**, como se muestra a continuación:



Figura 12. Pantalla de Menú principal.

9. En la parte superior derecha de tu dispositivo podrás visualizar el Menú desplegable, que te presenta una serie de funciones para el Auxiliar.

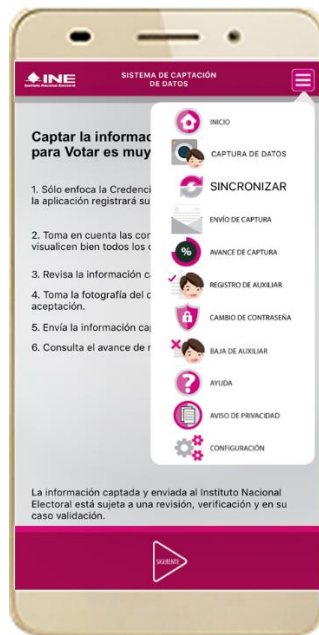


Figura 13. Pantalla de Menú desplegable.