



"ENCUESTA A LA SALIDA DE LAS CASILLAS PARA LAS ELECCIONES LOCALES EN EL ESTADO DE TAMAULIPAS"

Elecciones locales en el Estado de Tamaulipas

Aviso de Intención para Realizar Encuestas
de Salida y Conteo Rápido en el Estado de
Tamaulipas

Mayo de 2016

"ENCUESTA A LA SALIDA DE LAS CASILLAS PARA LAS ELECCIONES LOCALES EN EL ESTADO DE TAMAULIPAS"

Mayo 20 de 2016

Lic. Juan Esparza Ortiz,
Secretario Ejecutivo
Instituto Electoral de Tamaulipas
Presente

Por medio de la presente y en cumplimiento al acuerdo INE/CG220/2014 por el que se establecen los lineamientos así como los criterios de carácter científico que deberán entregar las personas físicas o morales que pretendan ordenar y realizar encuestas de salida y/o conteos rápidos para la jornada electoral del día 5 de junio de 2016; me permito comunicar a usted la intención de mi representada **MEGATENDENCIAS DE MERCADO Y OPINIÓN SA DE CV;** para realizar en el Estado de Tamaulipas tanto encuesta de salida como conteo rápido para las elecciones locales.

A continuación detallamos la información de carácter científico que se solicita.

Atentamente



José César Olivares Plata
Representante Legal

"ENCUESTA A LA SALIDA DE LAS CASILLAS PARA LAS ELECCIONES LOCALES EN EL ESTADO DE TAMAULIPAS"

1. Criterios de Carácter Científico

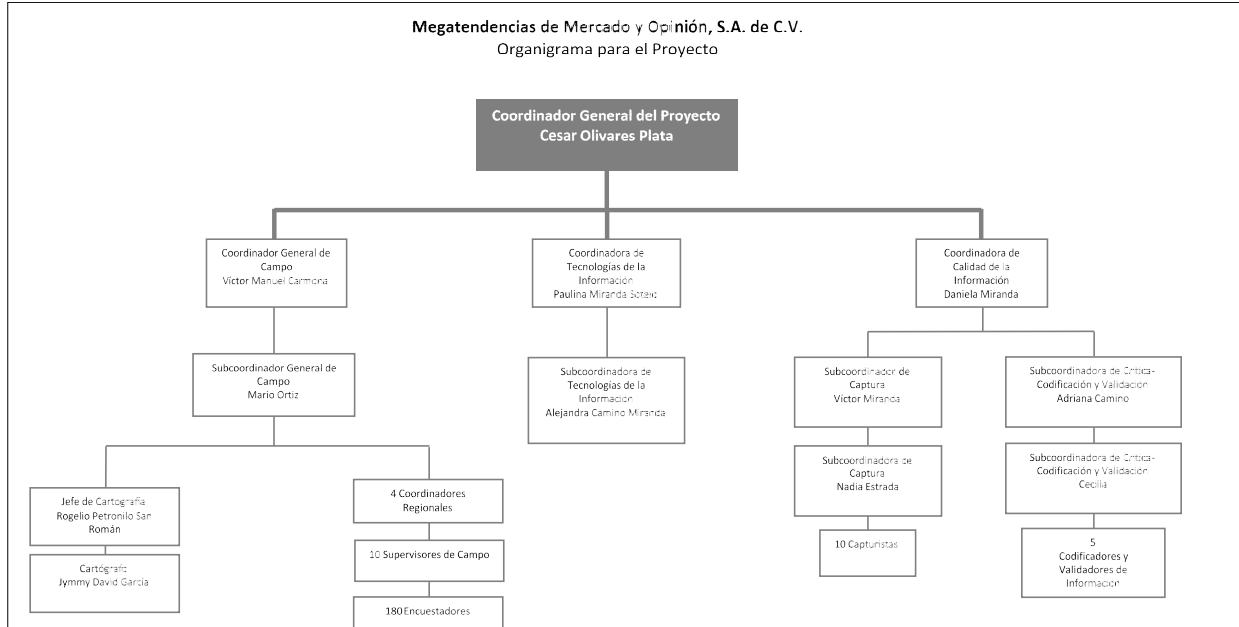
“ENCUESTA A LA SALIDA DE LAS CASILLAS PARA LAS ELECCIONES LOCALES EN EL ESTADO DE TAMAULIPAS”

I. Criterios de Carácter Científico

1. Objetivos del Estudio	Conocer el resultado de las elecciones Locales en el Estado de Tamaulipas del 5 de junio de 2016.
2. Marco Muestral	Listado de secciones electorales proporcionado por el INE.
3. Diseño Muestral	
a) Población objetivo	Electores que hayan ejercido su derecho a votar durante las elecciones Locales en el Estado de Tamaulipas.
b) Fecha	5 de junio de 2016
c) Procedimiento de selección de unidades	<u>Primera etapa:</u> Se seleccionaron aleatoriamente con probabilidad proporcional a su tamaño (PPT) 120 puntos de levantamiento para realizar 70 entrevistas en cada uno aproximadamente. <u>Segunda etapa:</u> Se seleccionará sistemáticamente con arranque aleatorio a 1 de cada 3 electores que ya hayan sufragado.
d) Tamaño de la muestra	8,400 entrevistas aproximadamente
e) Confianza y margen de error estadístico	Aunque cada variable tiene su propio error asociado, el diseño de muestra garantiza que en al menos 95 de cada 100 veces, el error no sobrepasa el 1% en la estimación de intención de voto.
f) Tratamiento de la No Respuesta	La no respuesta se considerara dentro del subconjunto de que no quieran que se conozca su intención de voto.
4. Método de Recolección de Información	
a) Técnica de recolección de datos para Encuesta de Salida	“Cara a cara” a fuera de las casillas A partir de la apertura de la casilla el encuestador comienza a entrevistar al primer elector que haya sufragado a partir de ese momento entrevista a uno de cada tres electores con preguntas directas y depósito de papeleta en urna simulada.
b) Técnica de recolección de datos para el Conteo Rápido	Los recolectores de la información, estarán presentes al cierre de la casilla para recabar la información contenida y hecha pública en las actas una vez terminado el escrutinio de los votos por los funcionarios de casilla en las mesas seleccionadas.
5. Forma de Procesamiento	Se capta la información de cada uno de los encuestadores y se captura en la pantalla de captura elaborada exprofeso.
6. Denominación del Software	SPSSStatisticalPackagefor Social Sciences

2. Infraestructura en Recursos Humanos

“ENCUESTA A LA SALIDA DE LAS CASILLAS PARA LAS ELECCIONES LOCALES EN EL ESTADO DE TAMAULIPAS”



Puesto	Descripción de Funciones y Responsabilidades
Coordinador General de Proyecto	<ul style="list-style-type: none"> Coordinación del equipo de campo, gabinete y tecnologías de la información. Implementación de acciones y la distribución de los recursos que se necesiten para realizar el levantamiento, captura y consolidación de las bases y salida de datos. Responsable final de la validación de la información, respaldo y confirmación de los resultados.
Coordinador General de Campo	Responsable de dirigir la operación de campo, reporta cualquier incidencia al Coordinador General de Proyecto, control de la muestra, facilita la actuación de los Coordinadores de Grupo y Supervisores de Campo.
Coordinadora de Tecnologías de la Información	Diseño de captura, sistematización de la información y layout vía web.
Subcoordinadora de Tecnologías de la Información	Diseño y validación de bases de datos.
Subcoordinador General de Campo	Coordinación de campo, reclutamiento y capacitación de personal.
Coordinador Regional	Es responsable de coordinar el levantamiento en su respectiva región del Estado, reportará las incidencias al Coordinador General del Proyecto, será el vínculo entre el Coordinador General de Campo y los Supervisores de Campo. Esta figura constituye el tramo de control para el desarrollo y evaluación del proyecto.

"ENCUESTA A LA SALIDA DE LAS CASILLAS PARA LAS ELECCIONES LOCALES EN EL ESTADO DE TAMAULIPAS"

Puesto	Descripción de Funciones y Responsabilidades
Auxiliar del Coordinador General de Campo	Supervisa todos los aspectos que cuida el Coordinador
Jefe de Cartografía	Ubicación geográfica de las casillas electorales en muestra (puntos muestrales).
Coordinadora de Calidad de la Información	Coordinación general de la crítica-codificación, validación y captura.
Subcoordinadora de Crítica-Codificación y Validación	Responsable de coordinar la codificación y validación de cuestionarios.
Subcoordinadora de Crítica-Codificación y Validación	Responsable de coordinar la codificación y validación de cuestionarios.
Subcoordinadora de Captura	Responsable de coordinar la captura de cuestionarios.
Subcoordinadora de Captura	Responsable de coordinar la captura de cuestionarios.

ATENTAMENTE
 MEGATENDENCIAS DE MERCADO Y OPINIÓN SA DE CV



JOSÉ CÉSAR OLIVARES PLATA
 REPRESENTANTE LEGAL