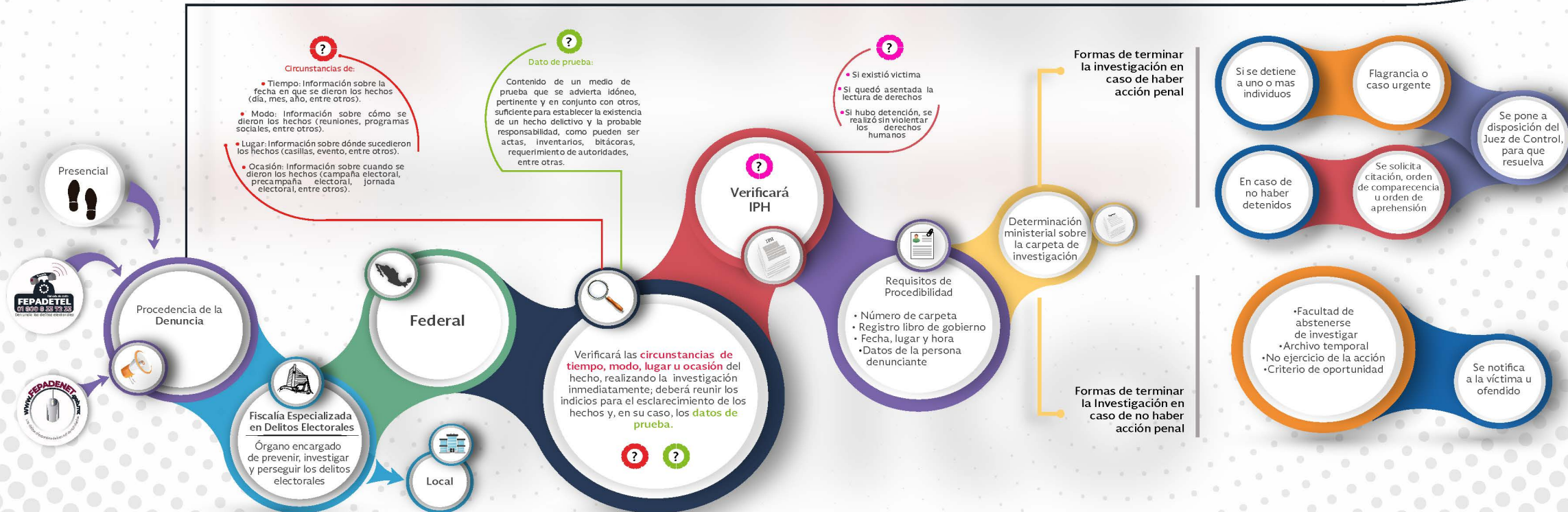




## DELITOS ELECTORALES







FGR  
FISCALÍA GENERAL  
DE LA REPÚBLICA

FISCALÍA ESPECIALIZADA  
EN DELITOS ELECTORALES

## PROCEDIMIENTO DE GESTIÓN DE DENUNCIA

Si eres víctima  
o testigo de un  
delito electoral  
**¡DENÚNCIALO!**



FGR  
FISCALÍA GENERAL  
DE LA REPÚBLICA

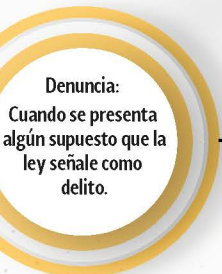
FISCALÍA ESPECIALIZADA  
EN DELITOS ELECTORALES

# PROCEDIMIENTO DE GESTIÓN DE DENUNCIA



Boulevard Adolfo López Mateos # 2836, Colonia  
Tizapán San Ángel, Alcaldía Álvaro Obregón,  
C.P. 01090, Ciudad de México.

## PROCESO DE DENUNCIA



Puede denunciar por medio de :

- Los sistemas de atención ciudadana: FEPADENET o FEPADETEL
- Un escrito ante la Fiscalía Especializada en Delitos Electorales
- Un Agente del Ministerio Público en la Fiscalía Especializada en Delitos Electorales
- Un Ministerio Público Local
- Policías que levantarán su denuncia formulando su informe

